

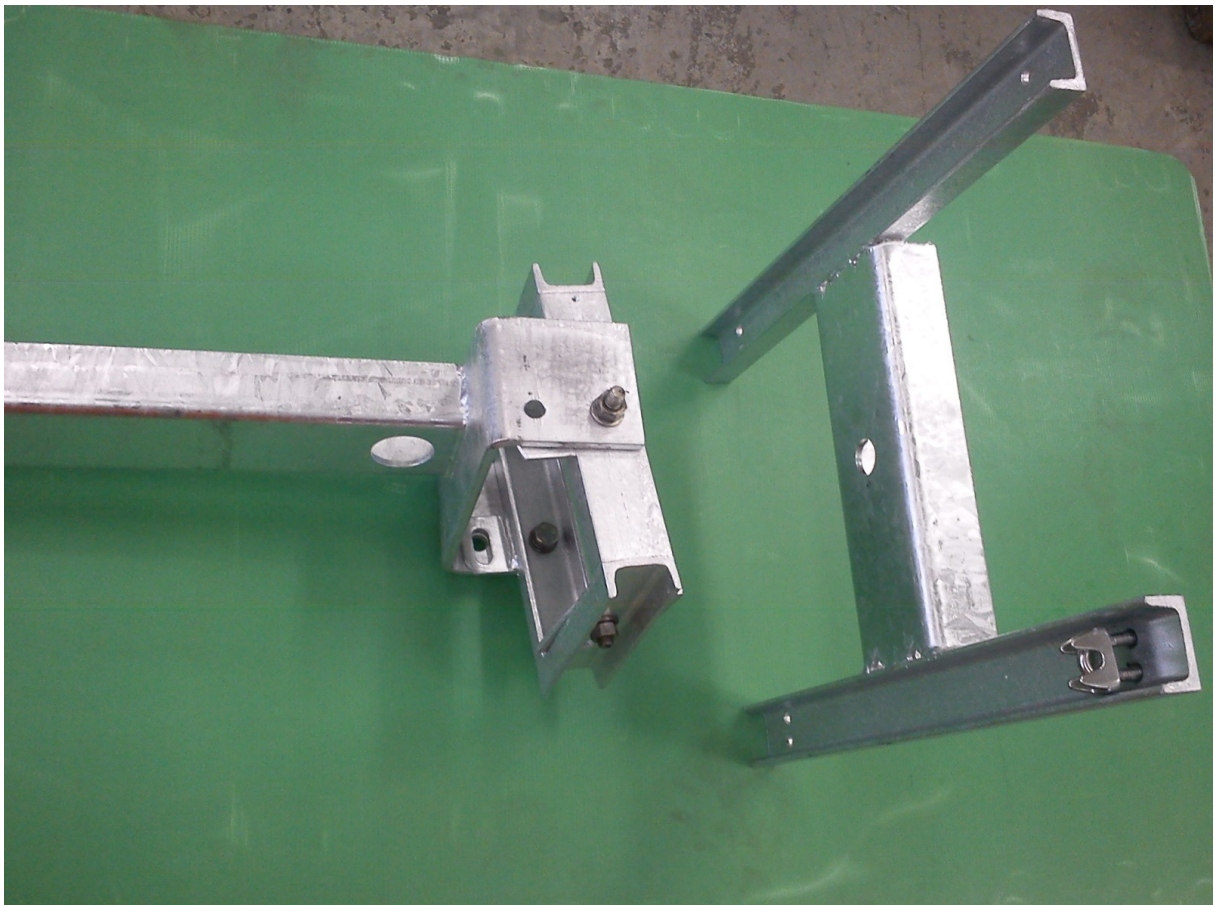
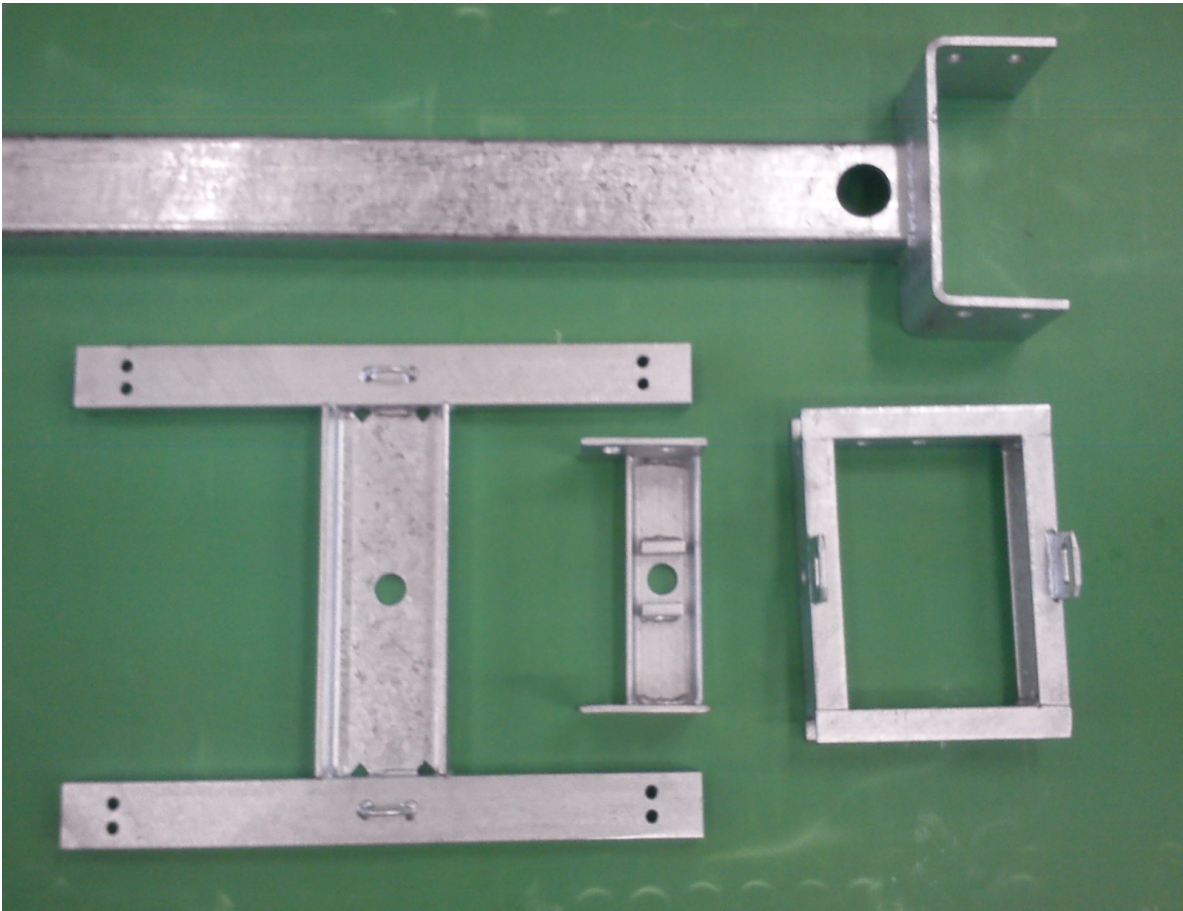
Träger

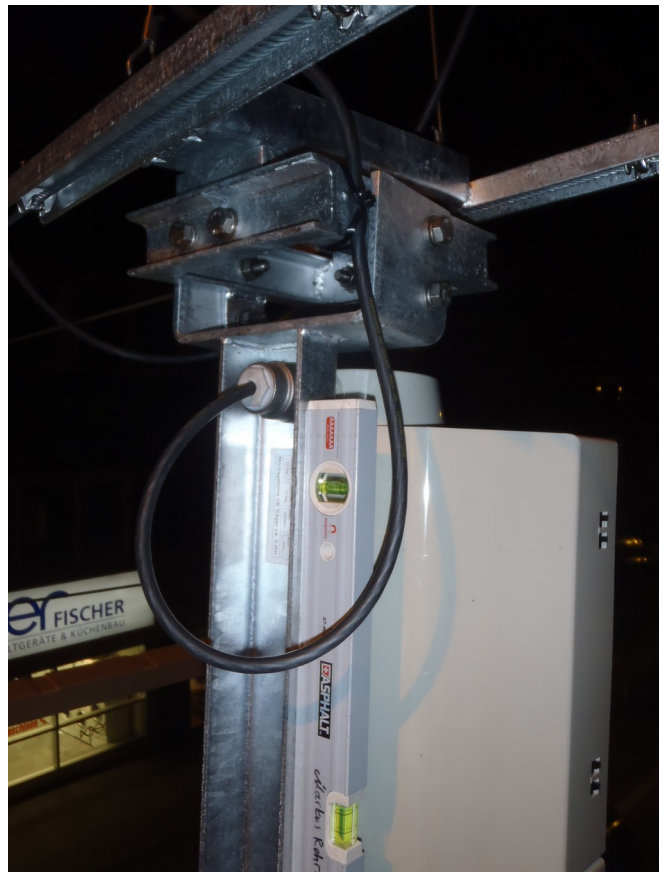
für Signalgeber 3 x Ø 300 mm
an Abspannseil

Markus Rohrer AG
verkehrstechnische Elektroinstallationen
Brünigstrasse 284
6072 Sachseln



Tel.: 041 66 00 44 7 info@mrag.ch www.mrag.ch







Daten:

Träger Gewicht: ca. 25 kg

Signalgeber Gewicht ca. 10Kg

Träger Material: Stahl feuerverzinkt

Schrauben Material: A4-Stahl Rostfrei

Alle Schrauben werden bei der Montage gekontert.

folgende Seilanordnungen können gleichzeitig kompensiert werden:

- Seil schräg zur Strasse
- Seil ansteigend
- untere Trageseile nicht auf gleicher Höhe